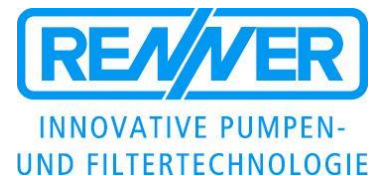


DATENBLATT Spaltrohrmotorpumpe

RSPM 1.5

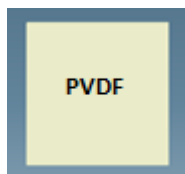
Motorleistung
120W 24V DC
drehzahlvariabel




Magnetisch gekuppelte Kreiselpumpe, einstufig, horizontal, normal ansaugend, in Blockbauweise.

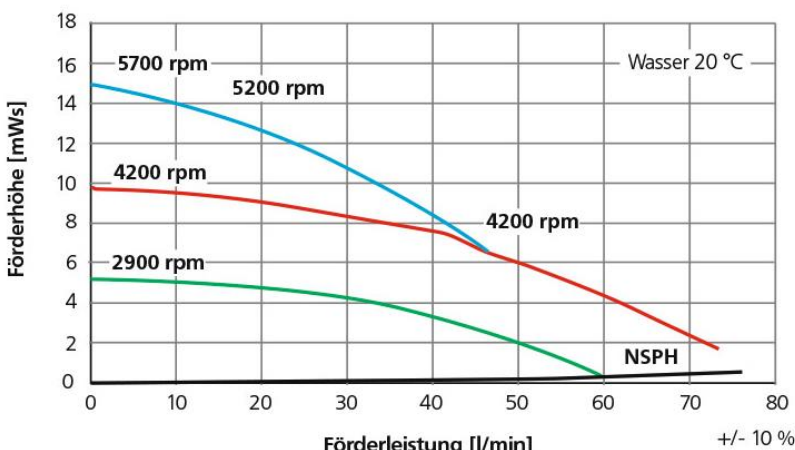
		RSPM - 1.5
Motorleistung	[W]	120
Spannung (DC)	[V]	24
Nennstrom	[A]	5,7
Max. Strom	[A]	7,5
Nenn Drehzahl	[min. ⁻¹]	6000
Förderhöhe max.	[mWS]	15
Förderleistung max.	[l/min.]	80
Analog input		0 – 5 V oder 0 – 20 mA
Digital input		1

Werkstoffe:



Technische Daten

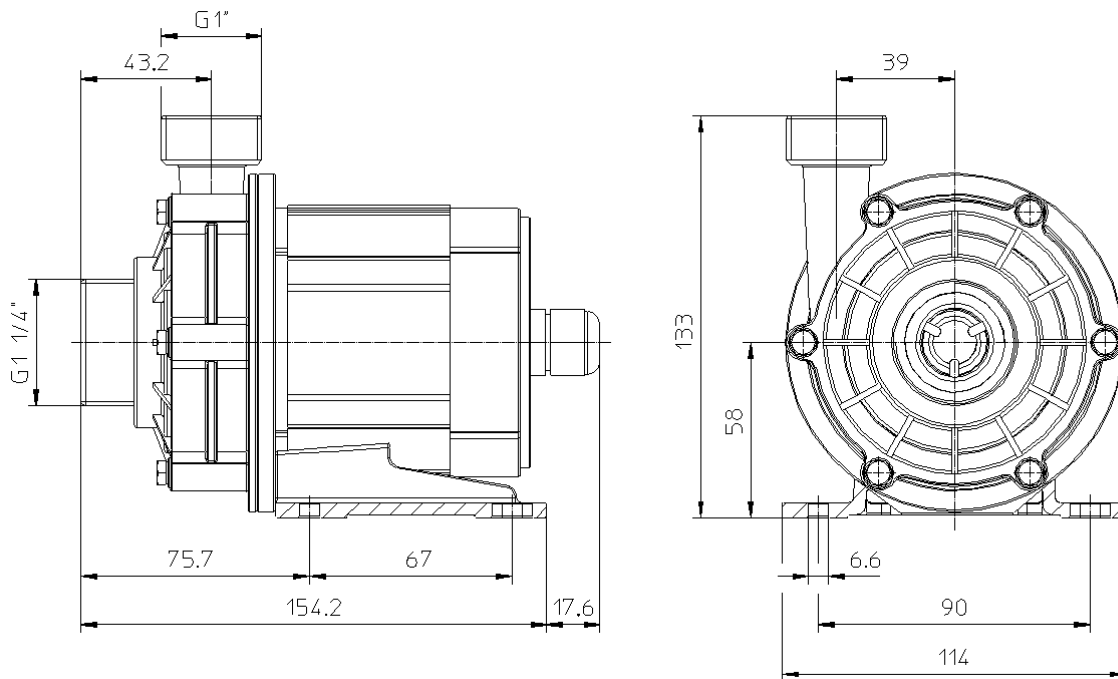
Mediums-temperatur max.	PVDF	60 °C
System-überdruck max.	PVDF	3,0 bar
Viskosität	< 160 mPa s	
Elektrischer Antrieb	24V DC (Gleichspg.), Schutzart IP65, Isolationsklasse F, integrierte Temperaturüberwachung, Säurefeste 2K-Lackierung RAL5011	
Optional	12V DC (Gleichspg.), Sonderlackierungen 	



Drehzahlvariabel -> 600 - 5700 U/min.


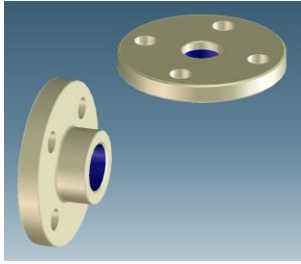
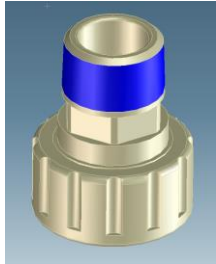
Werte ermittelt mit Wasser bei 20°C

Maßzeichnungen



Motorabmessungen können abweichen • Technische Änderungen vorbehalten !

Zubehör / Optionen

Schlauchstecker	Flansche (DIN, ANSI)	NPT - Adapter
 <p>13mm 18mm 21mm</p>	 <p>DN20 PN10 (DIN EN 1092-3) DN25 PN10 (DIN EN 1092-3) 0,75" (ANSI Class 150) 1" (ANSI Class 150)</p>	 <p>NPT (M) 1" NPT (M) 3/4"</p>